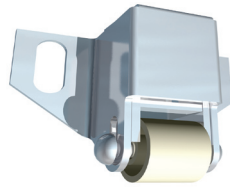


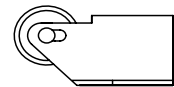
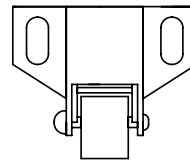
## SKÅPLÅS

### Rullås och slutbleck



### Rullås

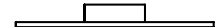
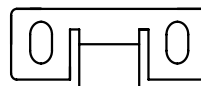
Användning	Monteras på skåpluckor
Material	Stål med rulle av nylon
Ytbehandling	Elförzinkad (Cr3+)
Övrigt	Stängs mot slutbleck
Förpackning	Ask



Artikelnummer	Dimension L x B	Material tjocklek	Antal skruv	Lämplig skruv Ø	Förp storlek
805029003302501	33x29	1,0	2	3,5	25

### Slutbleck

Användning	Monteras på insidan av skåp
Material	Stål
Ytbehandling	Elförzinkad (Cr3+)
Övrigt	Används tillsammans med rullås
Förpackning	Ask



Artikelnummer	Dimension L x B	Material tjocklek	Antal skruv	Lämplig skruv Ø	Förp storlek
805011003602501	36x11	1,0	2	3,5	25